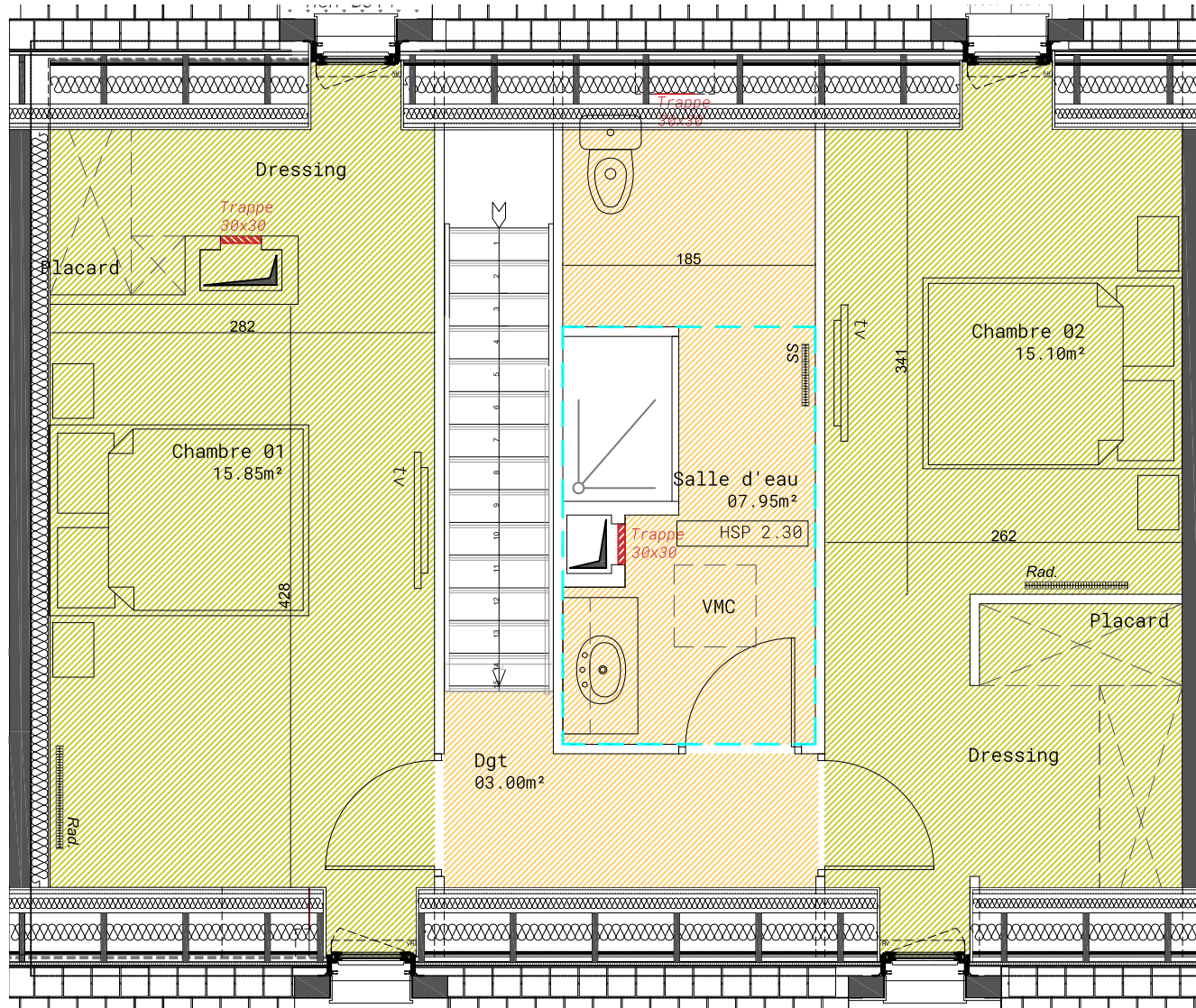
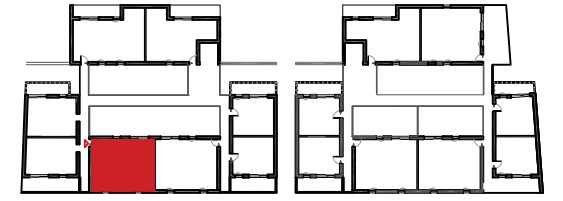


R+1



R+2



**légende**

MENUISERIES EXTERIEURES  
3.1 Menuiseries Aluminium

SOLS INTERIEURS

Parquet type stratifié

Carrelage 43x43 ou 50x50

AMENAGEMENTS INTERIEURS  
7.1 Peinture aspect mat, coloris blanc  
7.2 Faïence Teinte choix MOA

Limite HSP 2.30m

**Lot 16**

Appartement - Duplex T3

SDP 96.75m<sup>2</sup>

SHab 92.35m<sup>2</sup>

SurfaceJardin/terrasse 31.00m<sup>2</sup>

Entrée 08.85m<sup>2</sup>

Séjour 26.60m<sup>2</sup>

Cuisine 07.80m<sup>2</sup>

WC 03.90m<sup>2</sup>

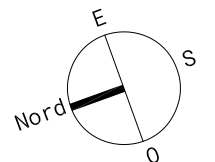
Buanderie 03.30m<sup>2</sup>

Salle d'eau 07.95m<sup>2</sup>

Chambre 01 15.85m<sup>2</sup>

Chambre 02 15.10m<sup>2</sup>

Dgt 03.00m<sup>2</sup>



**Architecte**

Jardel Architecture  
Bd de l'atlantique  
56 410 Erdeven  
Tél: 09 72 43 33 54

**Lot 16**  
Niv 01&02

**Titre du Projet**

Clos du Moulin  
Construction de 29  
logements a Valmondois

**SCICV Le clos du moulin**

chez 2Gimmo  
19 Rue De Gisors  
95300 Pontoise  
Tél : 06 74 15 40 01

**NOTA :**

Ce plan peut être sujet a de légères modifications pour des raisons techniques ou architecturales. Tolérance des cotes (selon code civil) 5% max.  
Des retombées, soffites et faux plafonds peuvent être rapportés ultérieurement pour satisfaire aux contraintes techniques

**Echelle**  
1-50 ème

**Numéro**  
PRO PV-16  
**Indice H**

**Phase et date**

PDV - 19 Juillet 2023