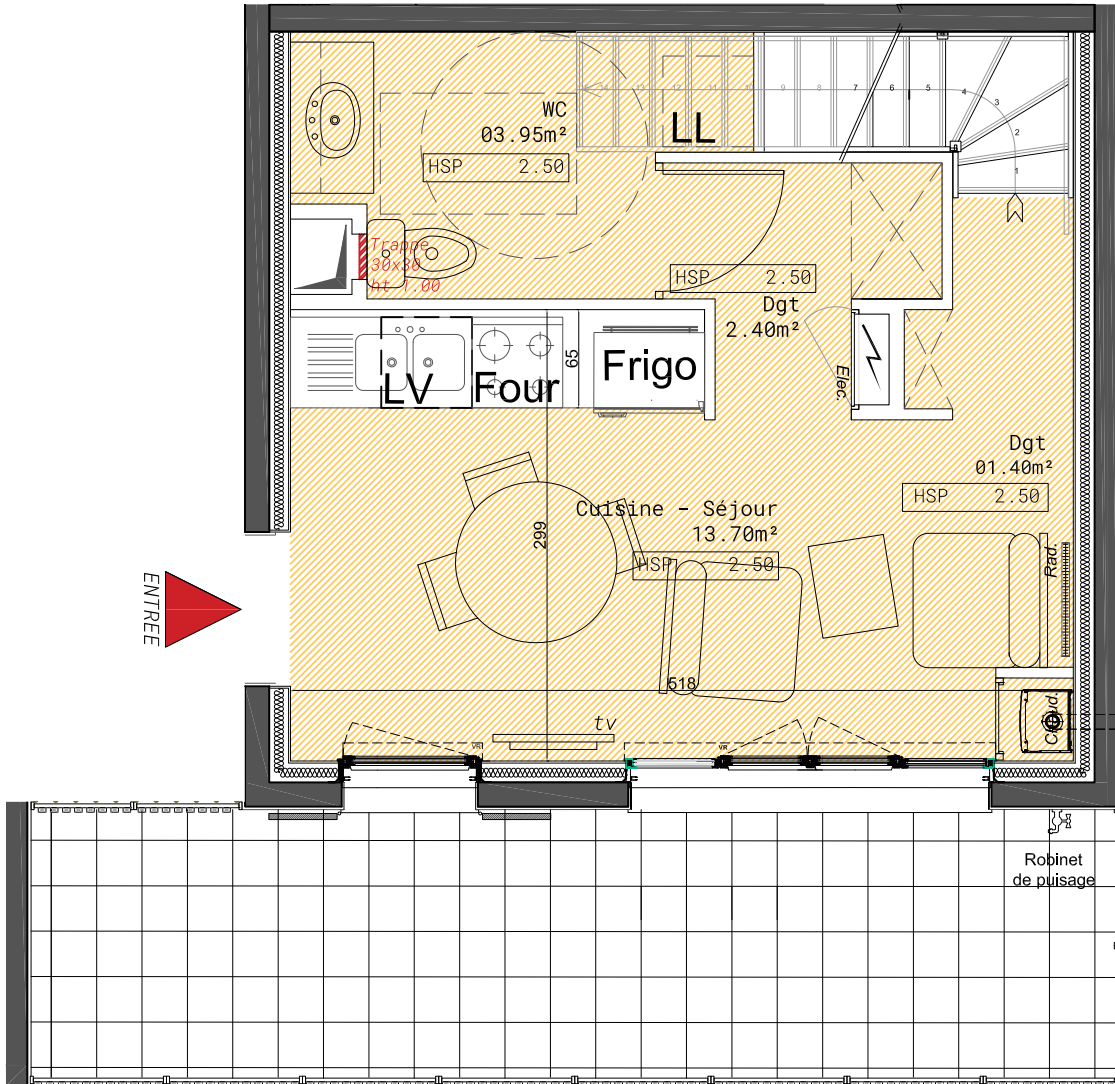
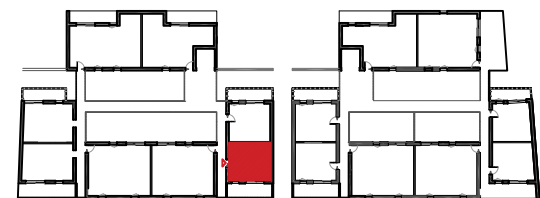
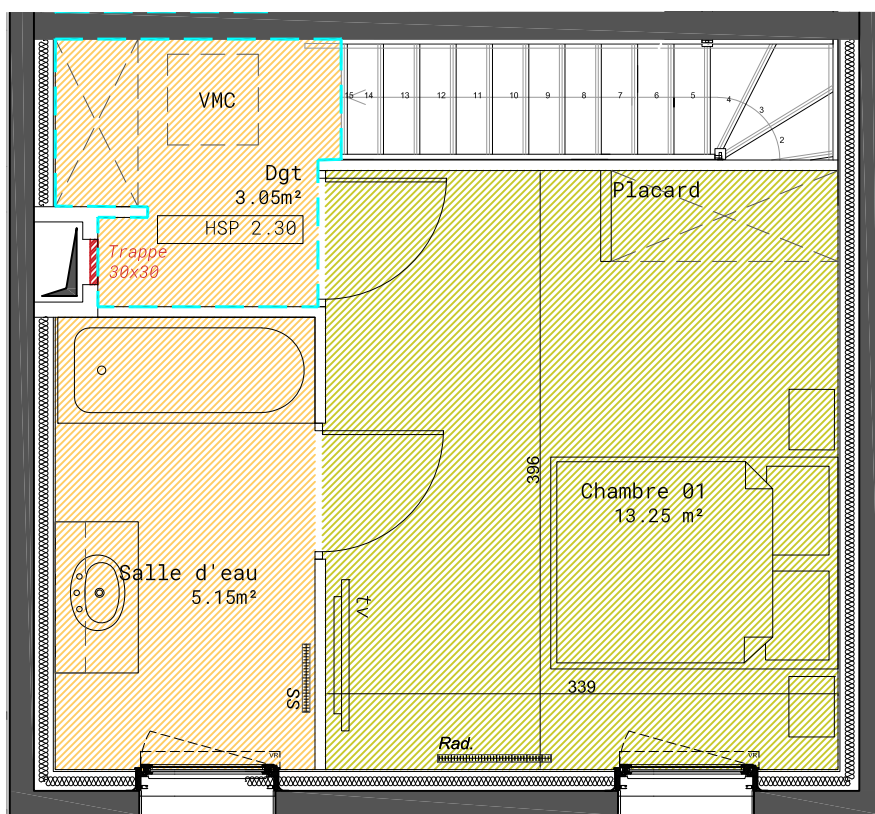


## R+1



## R+2



### légende

- MENUISERIES EXTERIEURES**  
3.1 Menuiseries Aluminium
- SOLS INTERIEURS**  
■ Parquet type stratifié  
■ Carrelage 43x43 ou 50x50
- AMENAGEMENTS INTERIEURS**  
7.1 Peinture aspect mat, coloris blanc  
7.2 Faïence Teinte choix MOA

▭ Limite HSP 2.30m

### Lot 19

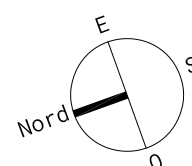
Appartement - Duplex T2	
SDP	43.95m <sup>2</sup>
SHab	42.90m <sup>2</sup>
Surface Terrasse	13.00m <sup>2</sup>
—	
Séjour Cuisine	13.70m <sup>2</sup>
WC	03.95m <sup>2</sup>
Dgts rdc	03.80m <sup>2</sup>
Salle d'eau	05.15m <sup>2</sup>
Chambre	13.25m <sup>2</sup>
Dgt etage	03.05m <sup>2</sup>

J A

Architecte  
Jardel Architecture  
Bd de l'atlantique  
56 410 Erdeven  
Tél: 09 72 43 33 54

Titre du Projet  
Clos du Moulin  
Construction de 29  
logements a Valmondois

SCICV Le clos du moulin  
chez 2Gimmo  
19 Rue De Gisors  
95300 Pontoise  
Tél: 06 74 15 40 01



Lot 19  
Niv 01&02

NOTA :

Ce plan peut être sujet à de légères modifications pour des raisons techniques ou architecturales. Tolérance des cotes (selon code civil) 5% max.  
Des retombées, soffites et faux plafonds peuvent être rapportés ultérieurement pour satisfaire aux contraintes techniques

Echelle  
1-50 ème

Phase et date  
PDV - 19 Juillet 2023

Numéro  
PRO PV-19  
Indice H