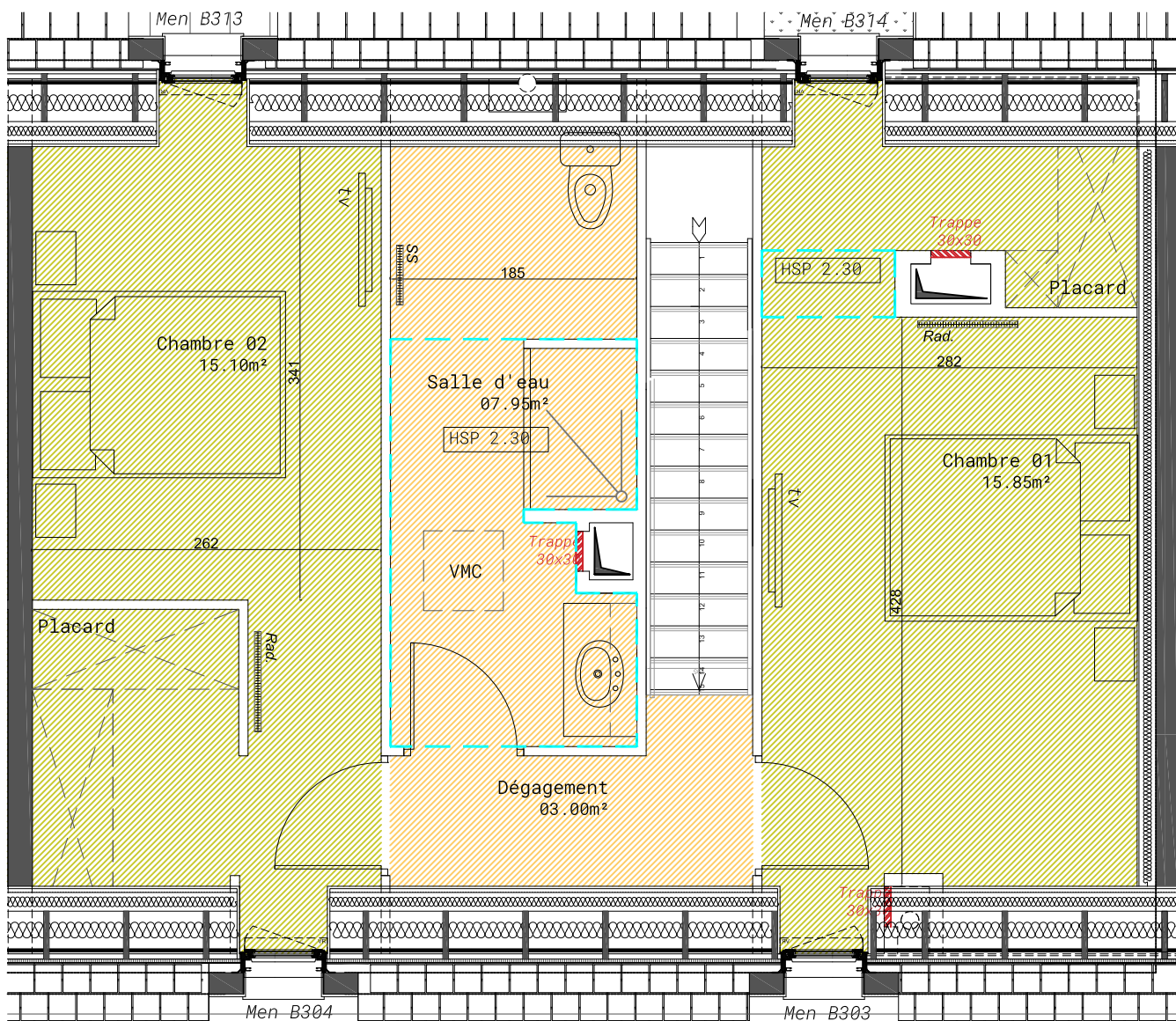


R+1





R+2




légende

MENUISERIES EXTERIEURES
3.1 Menuiseries Aluminium

SOLS INTERIEURS
 Parquet type stratifié
 Carrelage 43x43 ou 50x50

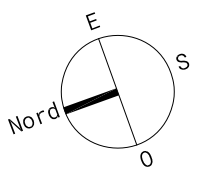
AMENAGEMENTS INTERIEURS
7.1 Peinture aspect mat, coloris blanc
7.2 Faïence Teinte choix MOA

 Limite HSP 2.30m

Lot 23

Appartement - Duplex T3

SDP	96.75m ²
SHab	92.25m ²
SurfaceJardin/terrasse	31.00m ²
—	
Entrée	02.80m ²
Dgt	06.05m ²
Séjour	26.60m ²
Cuisine	07.70m ²
WC	03.90m ²
Buanderie	03.30m ²
Salle d'eau	07.95m ²
Chambre 01	15.85m ²
Chambre 02	15.10m ²
Dgt	03.00m ²



SCICV Le clos du moulin
chez 2GImmo
19 Rue De Gisors
95300 Pontoise
Tél : 06 74 15 40 01

Lot 23
Niv 01&02



Architecte
Jardel Architecture
Bd de l'atlantique
56 410 Erdeven
Tél: 09 72 43 33 54

Titre du Projet
Clos du Moulin
Construction de 29
logements a Valmondois

NOTA :

Ce plan peut être sujet a de légères modifications pour des raisons techniques ou architecturales. Tolérance des cotes (selon code civil) 5% max.
Des retombées, soffites et faux plafonds peuvent être rapportés ultérieurement pour satisfaire aux contraintes techniques

Echelle
1-50 ème

Numéro
PRO PV-23
Indice H

Phase et date
PDV - 19 Juillet 2023