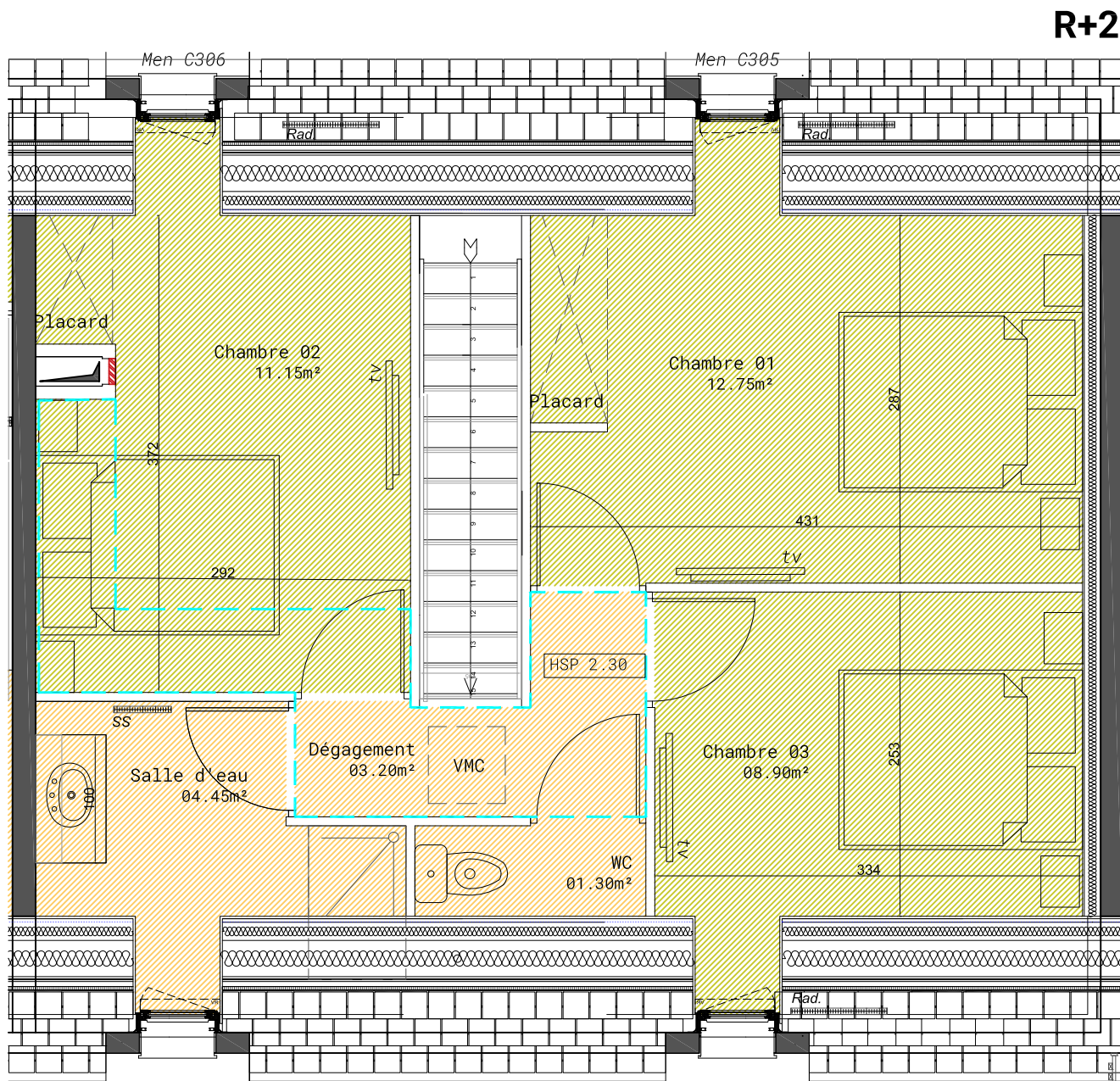
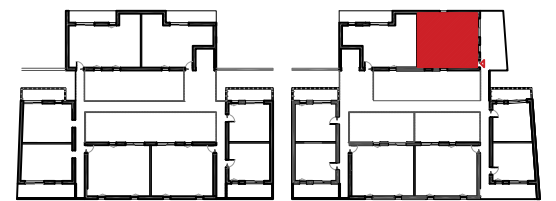


R+1



R+2



légende

MENUISERIES EXTERIEURES
3.1 Menuiseries Aluminium

SOLS INTERIEURS

- Parquet type stratifié
- Carrelage 43x43 ou 50x50

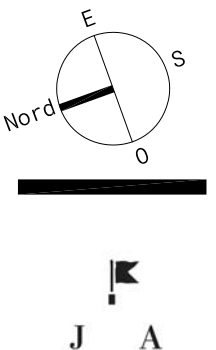
AMENAGEMENTS INTERIEURS
7.1 Peinture aspect mat, coloris blanc
7.2 Faïence Teinte choix MOA

Limite HSP 2.30m

Lot 26

Appartement Duplex - T4

SDP	97.00m ²
SHab	92.95m ²
Surface Terrasse	36.00m ²
<hr/>	
Entrée	03.00m ²
Séjour	27.40m ²
Cuisine	10.05m ²
Buanderie	05.15m ²
WC	04.00m ²
Dgt RDC	01.60m
Dgt étage	03.20m ²
Chambre 01	12.75m ²
Chambre 02	11.15m ²
Chambre 03	08.90m ²
WC	01.30m ²
Salle d'eau	04.45m ²



NOTA :

Ce plan peut être sujet à de légères modifications pour des raisons techniques ou architecturales. Tolérance des cotes (selon code civil) 5% max.
Des retombées, soffites et faux plafonds peuvent être rapportés ultérieurement pour satisfaire aux contraintes techniques

Architecte
Jardel Architecture
Bd de l'atlantique
56 410 Erdeven
Tél: 09 72 43 33 54

Titre du Projet
Clos du Moulin
Construction de 29
logements a Valmondois

SCICV Le clos du moulin
chez 2Gimmo
19 Rue De Gisors
95300 Pontoise
Tél : 06 74 15 40 01

Lot 26
Niv 01&02

Echelle
1-50 ème

Phase et date
PDV - 19 Juillet 2023

Numéro
PRO PV-26
Indice H