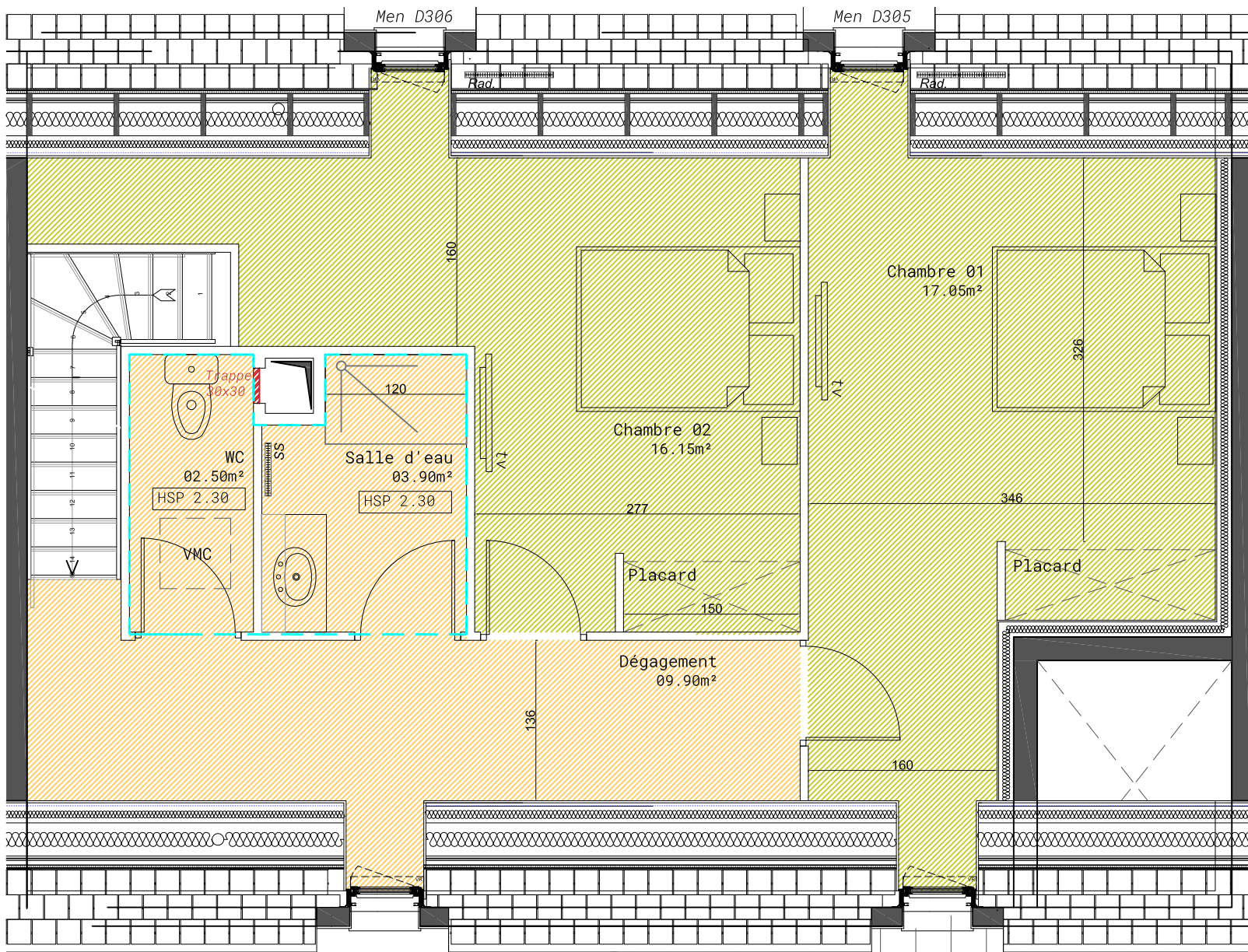


**R+1**  
ENTREE



**R+2**

**légende**

- MENUISERIES EXTERIEURES  
3.1 Menuiseries Aluminium
- SOLS INTERIEURS  
■ Parquet type stratifié  
■ Carrelage 43x43 ou 50x50
- AMENAGEMENTS INTERIEURS  
7.1 Peinture aspect mat, coloris blanc  
7.2 Faïence Teinte choix MOA
- ▭ Limite HSP 2.30m

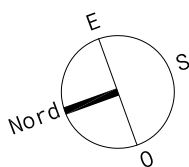
**Lot 28**

Appartement - T3

|                |         |
|----------------|---------|
| SDP            | 98.90m² |
| SHab           | 95.85m² |
| Surface Loggia | 09.00m² |
| Entrée         | 04.75m² |
| Séjour         | 23.45m² |
| Cuisine        | 07.30m² |
| Cellier        | 03.95m² |
| WC             | 04.40m² |
| Dgt rdc        | 02.50m² |
| Dgt étage      | 09.90m² |
| WC             | 02.50m² |
| Chambre 01     | 17.05m² |
| Chambre 02     | 16.15m² |
| Salle d'eau    | 03.90m² |

NOTA :

Ce plan peut être sujet à de légères modifications pour des raisons techniques ou architecturales. Tolérance des cotes (selon code civil) 5% max.  
Des retombées, soffites et faux plafonds peuvent être rapportés ultérieurement pour satisfaire aux contraintes techniques



**Architecte**  
Jardel Architecture  
Bd de l'atlantique  
56 410 Erdevén  
Tél: 09 72 43 33 54

**Titre du Projet**  
Clos du Moulin  
Construction de 29  
logements à Valmondois

**SCICV Le clos du moulin**  
chez 2Gimmo  
19 Rue De Gisors  
95300 Pontoise  
Tél : 06 74 15 40 01

**Lot 28**  
Niv 01&02

**Echelle**  
1-50 ème

**Phase et date**  
PDV - 19 Juillet 2023

**Numéro**  
PRO PV-28  
**Indice H**