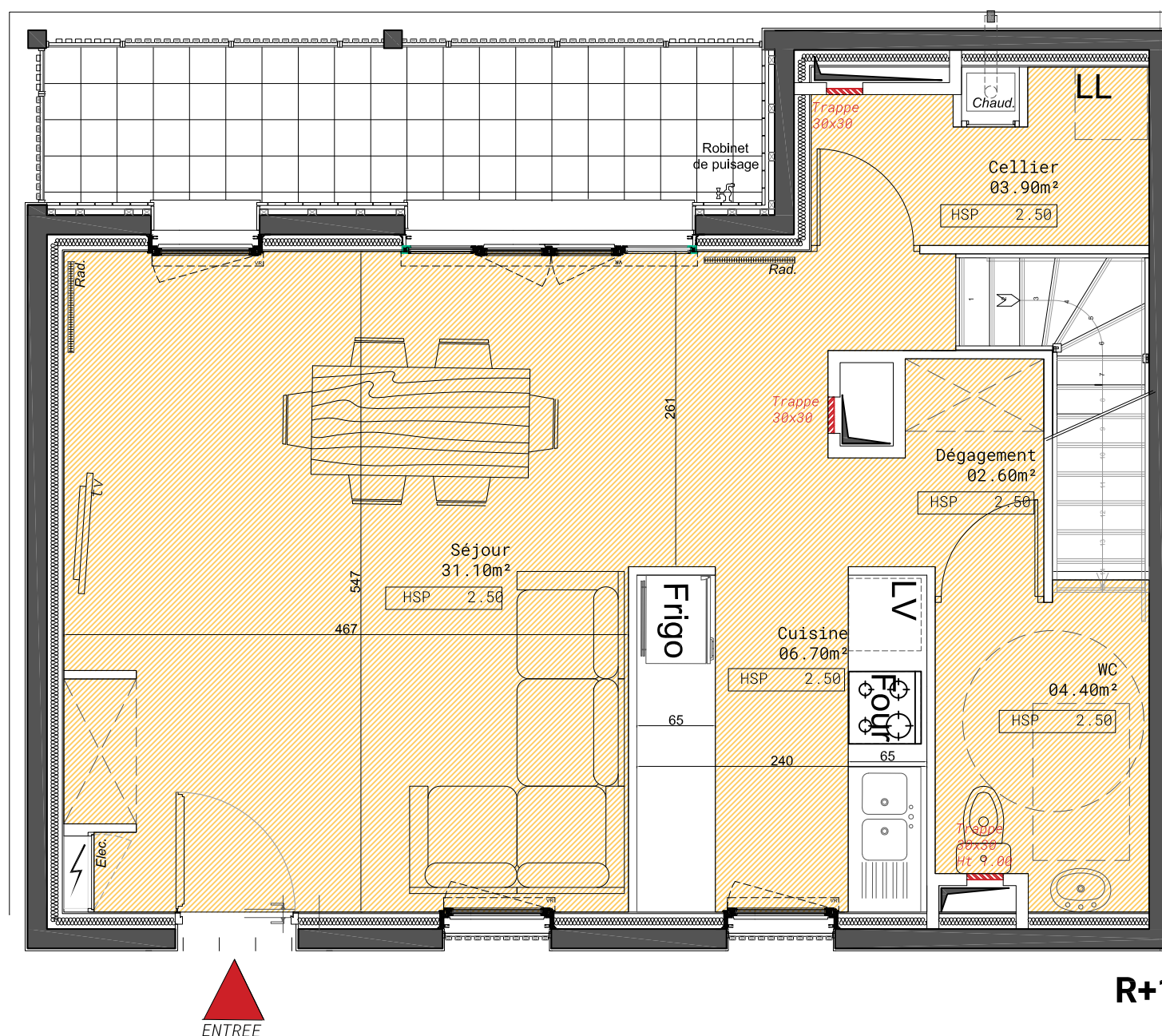
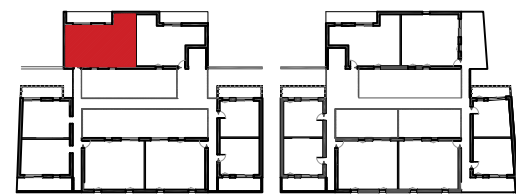


R+2



R+1

### légende

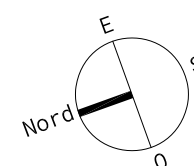
MENUISERIES EXTERIEURES  
3.1 Menuiseries Aluminium

SOLS INTERIEURS

- Parquet type stratifié
- Carrelage 43x43 ou 50x50

AMENAGEMENTS INTERIEURS  
7.1 Peinture aspect mat, coloris blanc  
7.2 Faïence Teinte choix MOA

Limite HSP 2.30m



### Lot 29

Appartement Duplex - T4

SDP	100.40m <sup>2</sup>
SHab	94.80m <sup>2</sup>
Surface Loggia	07.60m <sup>2</sup>
<hr/>	
Séjour	31.10m <sup>2</sup>
Cuisine	06.70m <sup>2</sup>
WC	04.40m <sup>2</sup>
Dgt rdc	02.60m <sup>2</sup>
Cellier	03.90m <sup>2</sup>
Dgt étage	10.40m <sup>2</sup>
Chambre 01	13.25m <sup>2</sup>
Chambre 02	12.00m <sup>2</sup>
Bureau	07.00m <sup>2</sup>
Salle d'eau	03.45m <sup>2</sup>

NOTA :

Ce plan peut être sujet à de légères modifications pour des raisons techniques ou architecturales. Tolérance des cotes (selon code civil) 5% max.

Des retombées, soffites et faux plafonds peuvent être rapportés ultérieurement pour satisfaire aux contraintes techniques

J A

**Architecte**  
Jardel Architecture  
Bd de l'atlantique  
56 410 Erdeven  
Tél: 09 72 43 33 54

**Titre du Projet**  
Clos du Moulin  
Construction de 29  
logements à Valmondois

**SCICV Le clos du moulin**  
chez 2Gimmo  
19 Rue De Gisors  
95300 Pontoise  
Tél : 06 74 15 40 01

**Lot 29**  
Niv 01&02

**Echelle**  
1-50 ème

**Phase et date**  
PDV - 19 Juillet 2023

**Numéro**  
PRO PV-29  
**Indice H**